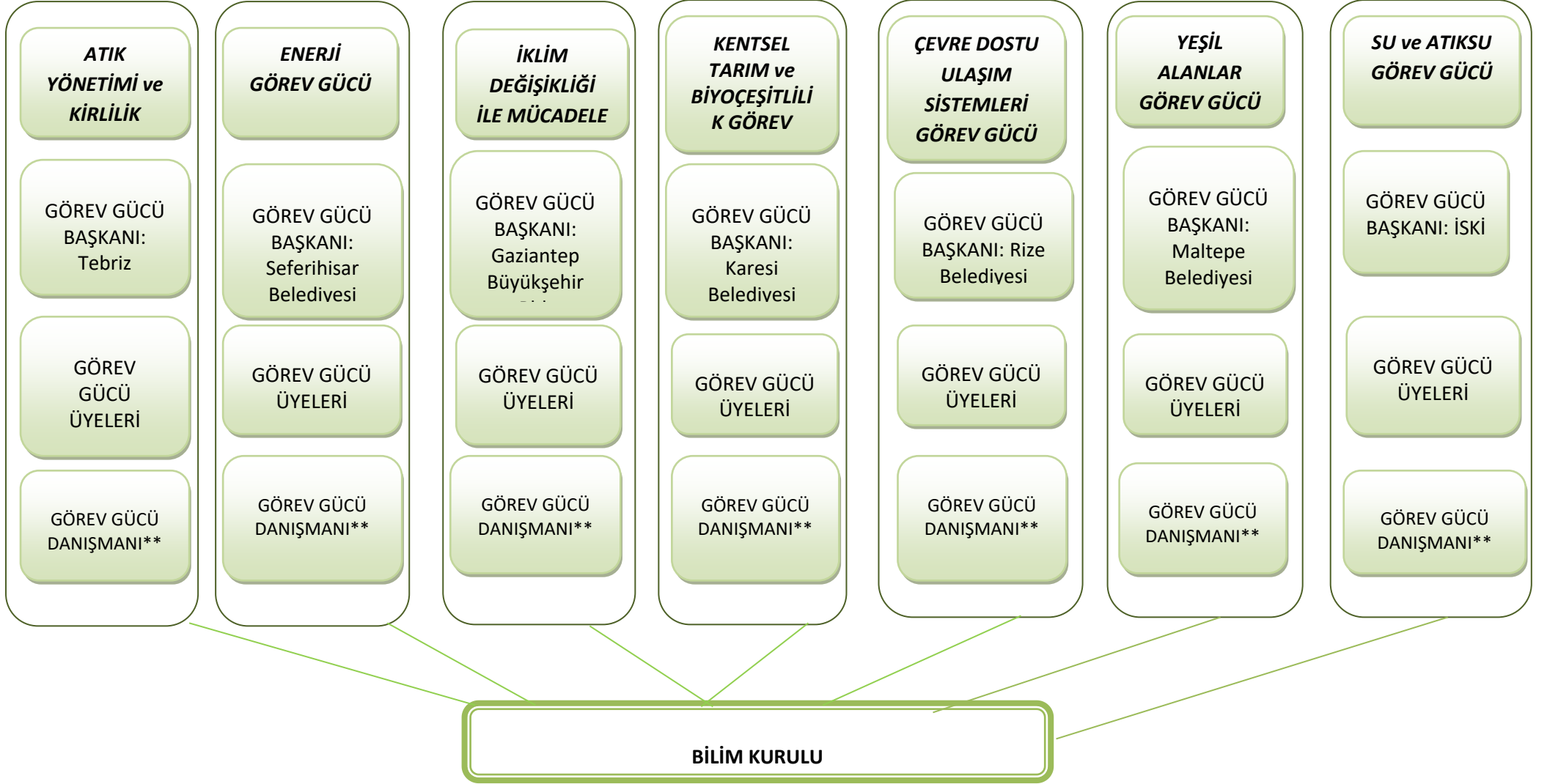


UCLG-MEWA ÇEVRE KOMİTESİ



*Görev Gücü Başkanı, Görev Gücü üyeleri arasında gereken koordinasyonu sağlar ve izleme için gerekli verileri toplayarak Çevre Komite Başkanı'na sunar.

**Danışman, Görev Gücü üyeleri tarafından belirlenen hedefler doğrultusunda strateji belirleme ve proje hazırlama süreçlerine aktif olarak katılır ve destek sağlar. Görev Gücü Danışmanları, Çevre Komitesi Bilim Kurulu'nun üyeleridir.